

Chantier d'insertion et  
Entreprise d'insertion

## LIVRET D'ACCUEIL DU SALARIE

2 activités de production :

Entretien de vos locaux

Entretien des espaces verts et naturels

Une structure locale  
de l'Economie Sociale et Solidaire  
à votre service sur votre territoire



**STRUCTURES  
D'INSERTION**  
PAR L'ACTIVITE ECONOMIQUE

# 02 41 59 74 51

# FICHE D'IDENTIFICATION

Madame ☐

Monsieur ☐

NOM : .....

Prénom : .....

Adresse : .....

CP : \_ \_ \_ \_ \_ Ville : .....

Commune nouvelle : .....

Tél fixe : | \_ \_ | \_ \_ | \_ \_ | \_ \_ | \_ \_ |

Tél portable : | \_ \_ | \_ \_ | \_ \_ | \_ \_ | \_ \_ |

Né(e) le : | \_ \_ | \_ \_ | \_ \_ \_ \_ |

A : ..... Département : | \_ \_ |

Pays de naissance : .....

Nationalité : .....

N° Sécurité Sociale : | \_ | \_ \_ | \_ \_ | \_ \_ | \_ \_ \_ | \_ \_ \_ | \_ \_ \_ |

Date d'entrée à l'AIE Développement : | \_ \_ | \_ \_ | \_ \_ \_ \_ |

Date de sortie de l'AIE Développement : | \_ \_ | \_ \_ | \_ \_ \_ \_ |

Chantier d'insertion (ACI) ☐

Entreprise d'insertion (EI) ☐

## PRESENTATION DE LA STRUCTURE

L'AIE Développement est une association créée en 1991 et gérée par un Conseil d'Administration qui définit un **projet associatif**.

L'AIE Développement est composé de deux entités dépendant des **Structures d'Insertion par l'Activité Economique** :

- ☞ un **Atelier Chantier d'Insertion** (A.C.I.),
- ☞ une **Entreprise d'Insertion** (E.I.)

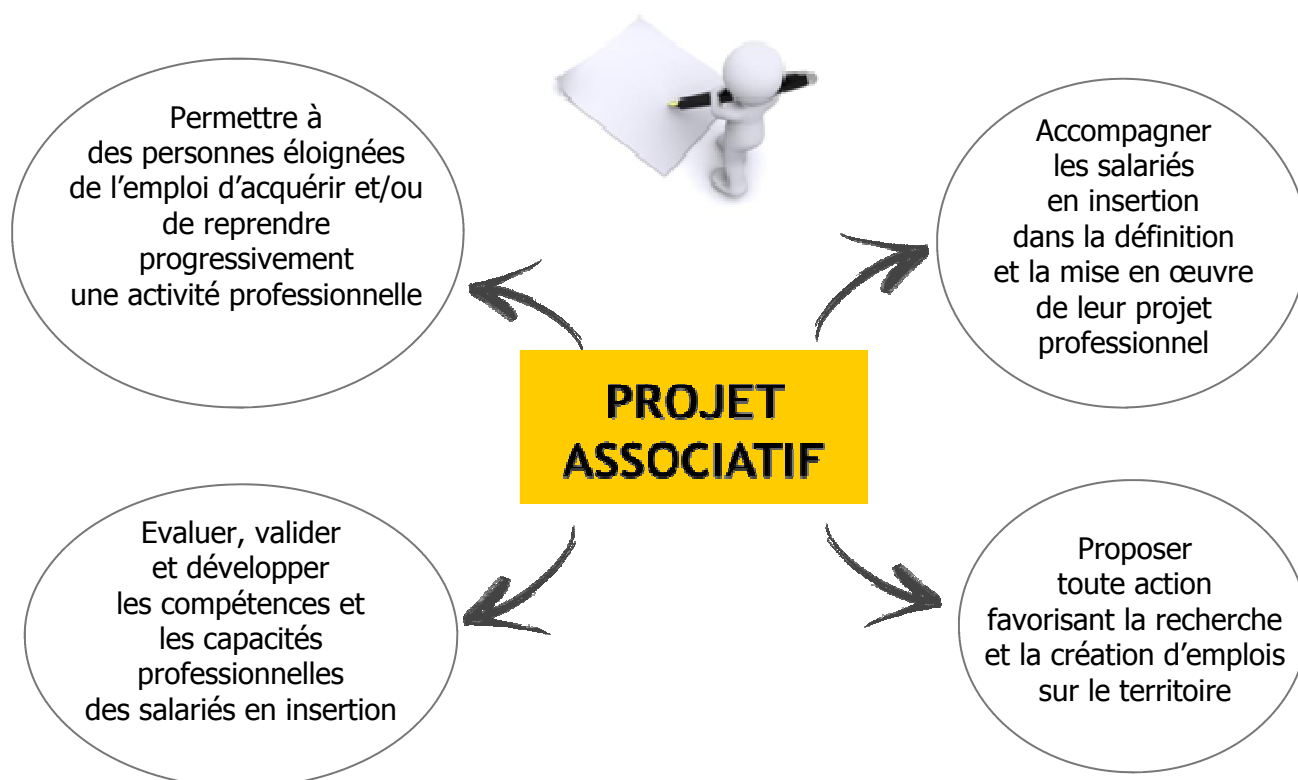


### Qu'est qu'une Structure d'Insertion par l'Activité Economique ?

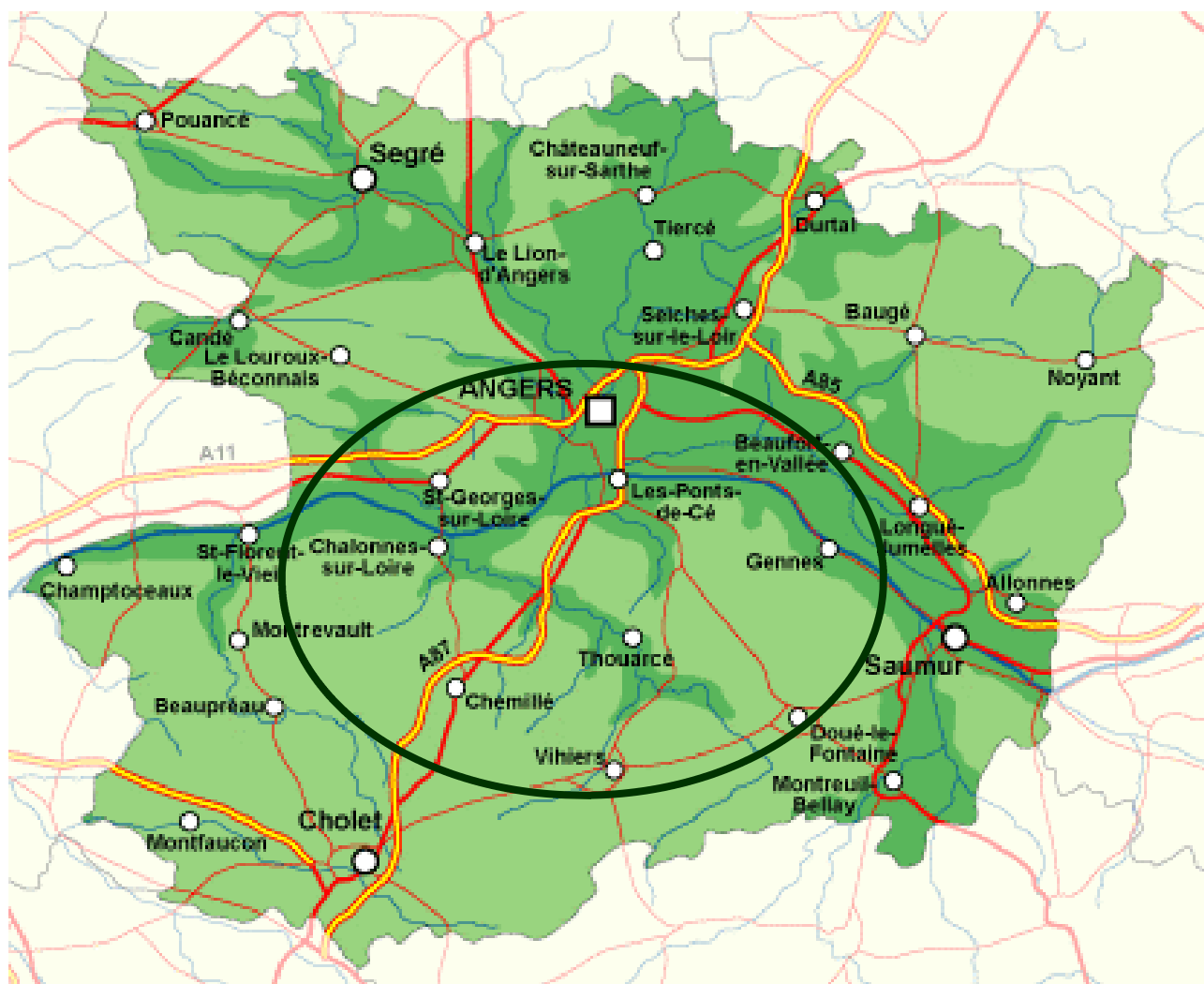
Les **Structures d'Insertion par l'Activité Economique (SIAE)** ont pour mission de permettre à toute personne en recherche d'emploi et rencontrant des difficultés d'ordre social et professionnel de bénéficier d'un **accompagnement socioprofessionnel** et de **mises en situation de travail** en vue de faciliter leur (ré)insertion professionnelle.



## PROJET ASSOCIATIF



## TERRITOIRE D'INTERVENTION



AIE  
Développement

***Territoire d'intervention  
sur le Chantier d'Insertion  
et l'Entreprise d'insertion***



**Communes et communes limitrophes de  
Doué en Anjou, Gennes-Val-de-Loire,  
Bellevigne-en-Layon, Lys Haut Layon,  
Montreuil Bellay, Saumur Val de Loire,  
Chemillé en Anjou, Brissac Loire Aubance,  
Beaufort en Anjou**



# CONVENTIONNEMENTS

## Sur l'Atelier Chantier d'Insertion (A.C.I.)

Postes ETP



32,56 ETP



RSA socle  
27 places  
20,05 ETP



Jeunes FAJ  
5 places  
3,71 ETP



Tous publics  
10 places  
7,42 ETP



Autres statuts  
(Hors convention)  
3 places  
1,42 ETP



## Sur l'Entreprise d'Insertion (E.I.)

Postes ETP



7,00 ETP



RSA socle  
4 places  
3,43 ETP



Autres statuts  
4 places  
3,57 ETP



## MISSIONS DE LA STRUCTURE

L'AIE Développement vous propose



**Un accompagnement  
socioprofessionnel**



**Une activité  
professionnelle**



## CONTRAT DE TRAVAIL



**Contrat à Durée Déterminée d'Insertion  
(CDDI)  
de 4 à 6 mois renouvelables  
dans la limite de 24 mois,  
à raison de 26 à 30 heures par semaine**



## Agréments Pole Emploi

Les agréments Pole Emploi  
sur l'Association Intermédiaire  
sont demandés à partir de  
16 heures de mission de travail  
en mise à disposition.



Un agrément Pole Emploi  
est valable **2 ans**.  
Il permet un accompagnement  
au retour à l'emploi  
et/ou à la formation.

## ACCOMPAGNEMENT SOCIOPROFESSIONNEL



### **Elisabeth HUBAULT**

Chargée de recrutement et  
d'accompagnement socioprofessionnel

Sur le site de Doué en Anjou

[elisabeth.hubault.aied@orange.fr](mailto:elisabeth.hubault.aied@orange.fr)

**06 08 46 98 47**

### **Charlotte BRAULT**

Conseillère en  
insertion professionnelle

Sur le site de Doué en Anjou et Saumur

[charlotte.brault.aied@orange.fr](mailto:charlotte.brault.aied@orange.fr)

**06 82 43 29 11**

# ETAPES ET OUTILS D'ACCOMPAGNEMENT

## INTEGRATION

- ☑ **Présentation du chantier**
- ☑ **Remise du livret d'accueil et du carnet d'intégration**



**Période d'essai :**

- ☑ **Entretien de fin de période d'essai**
- ☑ **Visite médicale d'embauche**



## ACCOMPAGNEMENT

- ☑ **Diagnostic de situation**
- ☑ **Contrat d'engagement réciproque**
- ☑ **Entretiens d'accompagnement**
- ☑ **Bilan de fin ou renouvellement de contrat**

Accompagnement socioprofessionnel



**En individuel**



**En collectif**



## SORTIE

- ☑ **Attestation de compétences**
- ☑ **Certificat de travail**
- ☑ **Proposition d'offres d'emploi ou de formation**
- ☑ **Suivi téléphonique**



# L'activité *Entretien des espaces naturels*

## Aménagement paysager



- Balisage
- Elagage



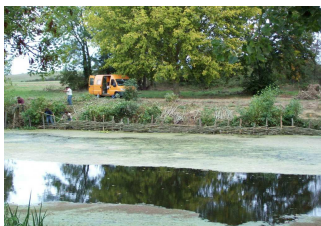
## Entretien forestier



- Débroussaillage
- Taille de formation



## Entretien de berges de rivières



- Arrachage de plantes aquatiques
- Evacuation d'embâcles
- Restauration de la ripisylve

## Plantation



- Haies bocagères
- Paillage

## L'activité *Entretien des espaces verts*

**Création et entretien d'espaces verts  
Aménagement paysager  
Plantations et taille de haies ornementales  
Engazonnement  
Broyage**



### L'EQUIPE

**2 encadrants techniques :**

**Boris DEBOURG  
Jérémie VOGELS**



### CONTACTS

**Boris DEBOURG**

[boris.debourg.aied@orange.fr](mailto:boris.debourg.aied@orange.fr)

**06 80 88 36 13**

**Jérémie VOGELS**

[jeremie.vogels.aied@orange.fr](mailto:jeremie.vogels.aied@orange.fr)

**06 79 49 86 38**



***Entretien  
d'espaces verts et  
espaces naturels***

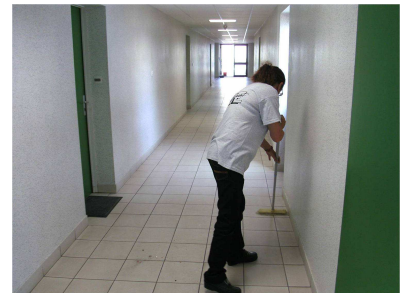
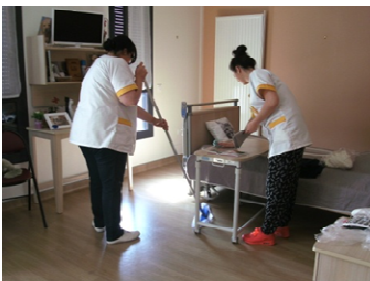
***16 Salariés  
en insertion***



## L'activité *Entretien de locaux*

### Entretien de locaux

- Nettoyage des parties communes d'immeubles collectifs
  - Nettoyage de bureaux et logements, nettoyage de chantiers avant réception
- Nettoyage de locaux commune CIHD et EHPAD (bureaux), entretien des chambres en EHPAD



### Répurgation, enlèvement de déchets

- Sortir et rentrer les containers
- Nettoyage des containers à ordures ménagères
- Nettoyage des abords des immeubles collectifs, retraits des divers déchets
  - Retrait d'encombrants



## L'EQUIPE

**1 responsable d'activité**

**Gaëlle CAILLEAU**

### Sur le site de Doué

**2 encadrantes techniques**

**Magali LEBEAU  
Isabelle DROISNEAU**

### Sur le site de Saumur

**2 encadrantes techniques**

**Morgane MARGERIDON  
Mélissa CHARIF**



## CONTACTS

**Gaëlle CAILLEAU**

[gaelle.cailleau.aied@orange.fr](mailto:gaelle.cailleau.aied@orange.fr)

**07 86 43 29 22**

**Magali LEBEAU**

[magali.lebeau.aied@orange.fr](mailto:magali.lebeau.aied@orange.fr)

**06 75 08 20 27**

**Isabelle DROISNEAU**

**06 08 16 35 47**

**Morgane MARGERIDON**

[morgane.margeridon.aied@orange.fr](mailto:morgane.margeridon.aied@orange.fr)

**06 88 48 15 43**

**Mélissa CHARIF**

[melissa.charif.aied@orange.fr](mailto:melissa.charif.aied@orange.fr)

**06 08 46 97 87**



**Entretien de  
locaux**

**38 Salariés  
en insertion**

# ORGANIGRAMME

**Marie-Dominique NAVARRE**  
Directrice



## Equipe d'accompagnement et de production

Sur les sites de Doué en Anjou et Saumur



**Elisabeth HUBAULT**  
Chargée de recrutement et  
d'accompagnement professionnel

*Site de Doué en Anjou*

**Charlotte BRAULT**  
Conseillère en insertion  
socioprofessionnelle

*Site de Doué en Anjou  
et Saumur*

**Gaëlle CAILLEAU**  
Assistante  
de gestion

*Activité Entretien des espaces  
verts et naturels*

**Boris DEBOURG**  
**Jérémy VOGELS**  
Encadrants techniques

*Activité Entretien de locaux*

**Gaëlle CAILLEAU**  
Responsable d'activité  
**Magali LEBEAU**  
**Isabelle DROISNEAU**  
**Morgane MARGERIDON**  
**Mélissa CHARIF**  
Encadrantes techniques

*Maintenance  
des véhicules et du matériel*

**Pierre FROGER**  
Chargé de maintenance



## Equipe administrative

Au siège social sur Doué en Anjou



**Véronique PENNEAU**  
Secrétaire de direction

**Christelle CHEVALIER**  
Comptable

**Delphine CANARD**  
Assistante Comptable



# La Santé et la Sécurité au Travail

# *Introduction du livret d'accueil pour les salariés*

## ***Les obligations de l'employeur***

Le Code du Travail précise qu'il incombe à l'employeur de fournir aux salariés les informations, la formation et les instructions nécessaires pour assurer leur sécurité et protéger leur santé (art. L. 4121-1 et L. 4121-2 du Code du Travail).

Ainsi, l'employeur doit prévoir une procédure d'accueil et d'intégration de tout nouvel embauché dans sa structure.

Ce dernier doit être formé et informé sur les règles de sécurité à respecter et sur les risques liés à son poste de travail.

**Ce livret d'accueil vous informe des risques  
et des consignes à suivre.**



## ***Les obligations du salarié***

Le salarié doit prendre soin, en fonction de sa formation et de ses disponibilités, de sa santé et de sa sécurité, ainsi que celle des autres personnes concernées par ses actes ou ses omissions (art. L. 4122-1 du Code du Travail).

La prévention est une démarche avec des actions qui ont pour objectif de réduire les risques et d'éviter de mettre en danger sa santé et sa sécurité au travail.



**La sécurité concerne donc tous les salariés**

## ***A quoi me sert ce livret d'accueil ?***

Ce livret d'accueil a pour objet de me sensibiliser aux accidents du travail et aux maladies professionnelles. Il sera complété en fonction de mes activités avec mon encadrant.



## Que puis-je faire pour être bien au travail ?



Pour arriver en forme et être bien au travail, il est important que je prenne soin de moi pour réduire les accidents de trajet et du travail.



### Quelques solutions.

- ☞ Je respecte mon sommeil et je me repose
- ☞ Je me nourris et je m'hydrate correctement
- ☞ Je ne suis pas sous l'emprise de l'alcool ni de la drogue au travail
- ☞ Quand je suis malade, je consulte le médecin, je prends mes médicaments et j'informe mon encadrant si je suis en arrêt de travail
- ☞ Je m'organise pour arriver à l'heure et j'évite de me précipiter
- ☞ Je me maintiens en forme et je prends soin de mon image



## Que puis-je faire pour me protéger au travail ?



Mon encadrant me donne des **Equipements de Protection Individuelle (EPI)** qui me sont adaptés et qui sont adaptés au travail



### Que faire ?

- ☞ J'en prends soin
- ☞ Je les porte
- ☞ J'en demande de nouveaux si je n'en dispose plus
- ☞ Je signale à mon encadrant quand ils sont détériorés



## *Que dois-je faire en relation avec ma fiche de poste ?*



**L'organisation du travail doit permettre d'éviter les accidents et les maladies professionnelles**



### *Si je dois...*

- ☞ ...porter, transporter, tirer ou pousser des charges
- ☞ ...répéter le même geste sur une longue durée
- ☞ ...travailler dans des postures inconfortables

### *... j'ajuste ma capacité physique à l'activité demandée*

- ☞ Je respecte les consignes, les modes opératoires
- ☞ J'utilise les aides techniques pour les manutentions
- ☞ Je change de positions de travail
- ☞ Je participe à la formation Prévention des Risques liés à l'Activité Physique (PRAP)



## *Au travail, je fais attention à moi.... ... et aux autres*

- ☞ Je suis respectueux(euse) de mon entourage
- ☞ J'adopte une attitude responsable envers moi-même et envers les autres
- ☞ Je suis attentif(ve) à ce que fais
- ☞ Je signale tout problème à mon encadrant
- ☞ J'adapte une attitude positive
- ☞ Je fais preuve de maîtrise et de calme





## *Comment bien travailler avec des outils ?*

**Mon encadrant me présente les outils, le matériel,  
les matériaux et les produits  
avec lesquels je vais travailler**

*Si par exemple...*

- ☞ Je conduis un véhicule ou utilise un engin
- ☞ J'utilise un moyen d'accès en hauteur
- ☞ Je manipule des produits chimiques
- ☞ Je manipule des objets dangereux



## *Que dois-je faire pour travailler en sécurité ?*

- ☞ Je demande à mon encadrant si j'ai des doutes
- ☞ Je m'assure que je peux utiliser le bon engin, véhicule, outil, que j'ai l'autorisation et que je respecte les règles de conduite
- ☞ Je choisis le bon outil/équipement pour la tâche à accomplir
- ☞ J'apprends à adapter la machine à ma morphologie
- ☞ Je vérifie son bon état de fonctionnement et je signale les défauts
- ☞ Je prends soin du matériel, je l'entretiens et le range
- ☞ Je sais identifier les pictogrammes
- ☞ Je suis correctement équipé (EPI) pour travailler





## Mon environnement de travail

**Mon encadrant m'aide à repérer et à comprendre l'environnement dans lequel je travaille**

*Si par exemple, je travaille...*



- ☞ dans un lieu qui change régulièrement
- ☞ dans des lieux insalubres
- ☞ dans une ambiance poussiéreuse, bruyante, avec des vibrations...
- ☞ à l'extérieur, avec des conditions climatiques particulière (froid, canicule, neige, vent)..., avec des risques de piqûres d'insectes
- ☞ à proximité d'autres personnes



## Que dois-je faire pour travailler en sécurité ?



- ☞ Je sais localiser mon lieu de travail et je reconnais les dangers présents dans mon environnement
- ☞ Je respecte les protections collectives, les consignes de circulation et les panneaux de signalisation
- ☞ Je reste attentif aux autres et à leurs activités
- ☞ Je signale tout dysfonctionnement
- ☞ J'organise mon poste de travail en fonction de mes besoins, je le range et je respecte les consignes de tri
- ☞ J'utilise les équipements de protection individuelle adaptés à mon environnement
- ☞ Je suis informé des procédures d'urgence, je sais agir et réagir
- ☞ Je participe aux réunions de sécurité, je respecte les consignes du Sauveteur Secouriste du Travail (SST)





## Prudence et précautions...

La maîtrise des pictogrammes et panneaux d'obligation sont importants au travail comme dans la vie civile



*Je suis en capacité de reconnaître quelques panneaux d'obligation*



**Protection obligatoire de la vue**



**Protection obligatoire de la tête**



**Protection obligatoire de l'ouïe**



**Protection obligatoire des voies respiratoires**



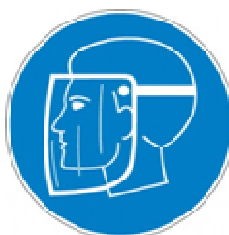
**Protection obligatoire des pieds**



**Protection obligatoire des mains**



**Protection obligatoire du corps**



**Protection obligatoire du visage**



**Protection individuelle obligatoire contre les chutes**



*Attention, danger...*



*Je sais identifier les nouveaux pictogrammes  
de danger des produits chimiques*



**Matières  
explosives**



**Matières solides  
inflammables**



**Matières  
comburantes**



**Matières gazeuses  
sous pression**



**Danger pour la  
santé et la  
couche d'ozone**



**Danger pour le  
milieu aquatique**



**Grave danger  
pour la santé**



**Matières  
corrosives**



**Matières très dange-  
reuses pouvant tuer  
par empoisonnement**





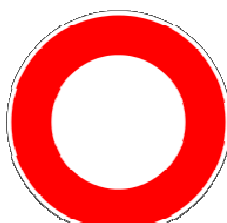
## Quelques panneaux à reconnaître



### Panneaux d'interdiction ou d'informations



**Défense de fumer**



**Circulation interdite**



**Accès interdit aux piétons**



**Interdit aux véhicules de manutention**



**Entrée interdite aux personnes non autorisées**

### Panneaux de sauvetage ou de secours



**Premier secours**



**Douche de sécurité**



**Rinçage des yeux**



**Emplacement de défibrilateur**



**Sortie de secours**



**Issue de secours**



**Emplacement d'extincteur**

## Location de 2 roues pour favoriser la mobilité professionnelle

L'AIE Développement propose  
la location de 2 roues (véhicules motorisés ou non)  
pour répondre à un besoin de mobilité pour des personnes  
en recherche d'emploi ou de formation sans moyen de locomotion  
sur le secteur de Doué en Anjou



### L'EQUIPE

**Charlotte BRAULT**

Chargée de la gestion du service  
Mobyloc

**Delphine CANARD**

Chargée des assurances du service  
Mobyloc

Chargé de maintenance



### CONTACTS

**Charlotte BRAULT**

[charlotte.brault.aied@orange.fr](mailto:charlotte.brault.aied@orange.fr)

**06 82 43 29 11**

**Delphine CANARD**

[delphine.canard.aied@orange.fr](mailto:delphine.canard.aied@orange.fr)

**02 41 59 75 18**

**Pierre FROGER**

**02 41 59 74 51**

# MAINTENANCE

## Maintenance du matériel, des locaux et des véhicules de l'atelier

### Entretien des cyclomoteurs sur Mobyloc

#### Véhicules & Matériel

Véhicules et matériels sur le site de l'atelier de l'AIE Développement :

Camions et divers outils pour les activités

- d'entretien des espaces verts et naturels
- d'entretien de locaux
- de collecte de déchets

Atelier maintenance avec pont élévateur



#### L'EQUIPE

Chargé de maintenance



#### CONTACTS

**Pierre FROGER**  
**02 41 59 74 51**

## NOUS RENCONTRER



### 2 sites de production



#### Site de Doué en Anjou

##### **Atelier**

56 rue Lavoisier - ZI de La Saulaie  
DOUE LA FONTAINE  
49700 DOUE EN ANJOU  
02 41 59 74 51



#### Site sur Saumur

##### **Atelier**

170 rue des Prés  
Quartier du Chemin Vert  
49400 SAUMUR  
02 41 40 90 62

## NOUS CONTACTER

#### ATELIER

56 rue Lavoisier  
ZI de la Saulaie  
Doué la Fontaine  
49700 DOUE EN ANJOU

**02 41 59 74 51**

#### SIEGE SOCIAL

2 place Flandres Dunkerque  
(près de la place René Nicolas)  
Doué la Fontaine  
49700 DOUE EN ANJOU

**02 41 59 75 18**

## POUR PLUS D'INFORMATIONS



[aie-aied.fr](http://aie-aied.fr)



[Aie-Aied](#)